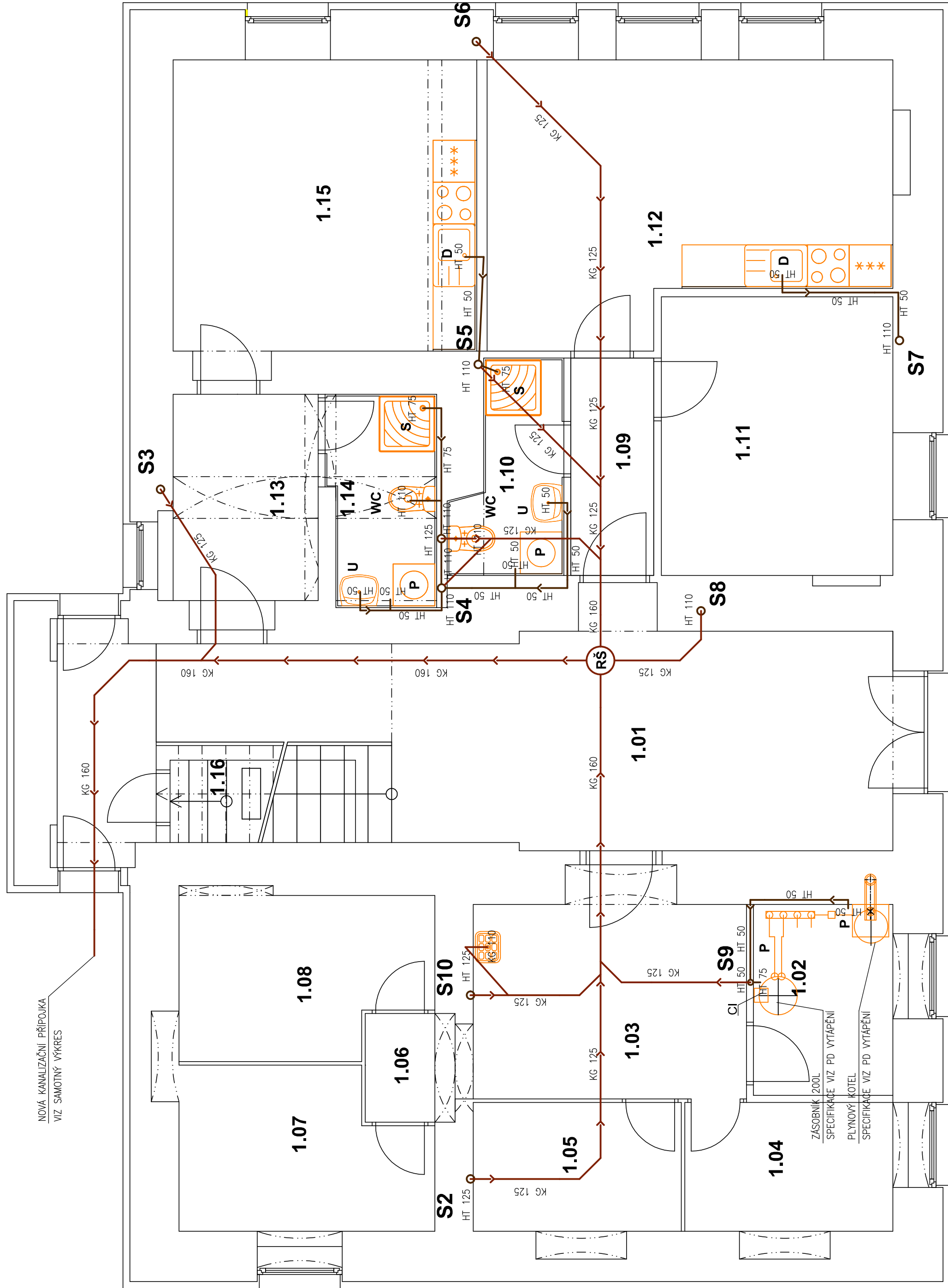




# PŮDORYS 1.NP - SCHÉMA KANALIZACE



## Tabulka místností


Číslo	Jméno	Plocha	Podlaha	Poznámka	Strop	Výška
1.01	CHODBA	38,22	DLAŽBA KERAMICKÁ	SOKL		2,88
1.02	TECHNICKÁ MÍSTNOST	5,48	BET. MAZANINA			2,88
1.03	CHODBA	10,94	BET. MAZANINA			2,98
1.04	ÚLOŽNÍ PROSTOR – BYT Č.1	5,52	BET. MAZANINA			2,98
1.05	ÚLOŽNÍ PROSTOR – BYT Č.2	5,52	BET. MAZANINA			2,98
1.06	CHODBA	2,29	BET. MAZANINA			2,98
1.07	ÚLOŽNÍ PROSTOR – BYT Č.3	7,84	BET. MAZANINA			2,98
1.08	ÚLOŽNÍ PROSTOR – BYT Č.4	7,98	BET. MAZANINA			2,98
1.09	VSTUPNÍ CHODBA – BYT Č.1	3,71	DLAŽBA KERAMICKÁ	SOKL	SDK PODHLED	2,50
1.10	KOUPELNA – BYT Č.1	4,18	DLAŽBA KERAMICKÁ	KERAMICKÝ OBKLAD	SDK PODHLED	2,50
1.11	POKOUJ – BYT Č.1	13,28	PVC		SDK PODHLED	2,50
1.12	POKOUJ + KK – BYT Č.1	21,24	PVC	OBKLAD LINKY	SDK PODHLED	2,50
1.13	VSTUPNÍ CHODBA – BYT Č.2	6,16	DLAŽBA KERAMICKÁ	SOKL	SDK PODHLED	2,50
1.14	KOUPELNA – BYT Č.2	4,63	DLAŽBA KERAMICKÁ	KERAMICKÝ OBKLAD	SDK PODHLED	2,50
1.15	POKOUJ + KK – BYT Č.2	18,70	PVC	OBKLAD LINKY	SDK PODHLED	2,50
1.16	TECHNICKÁ MÍSTNOST	3,14	DLAŽBA KERAMICKÁ	SOKL		0–2,00

## LEGENDA POTRUBÍ

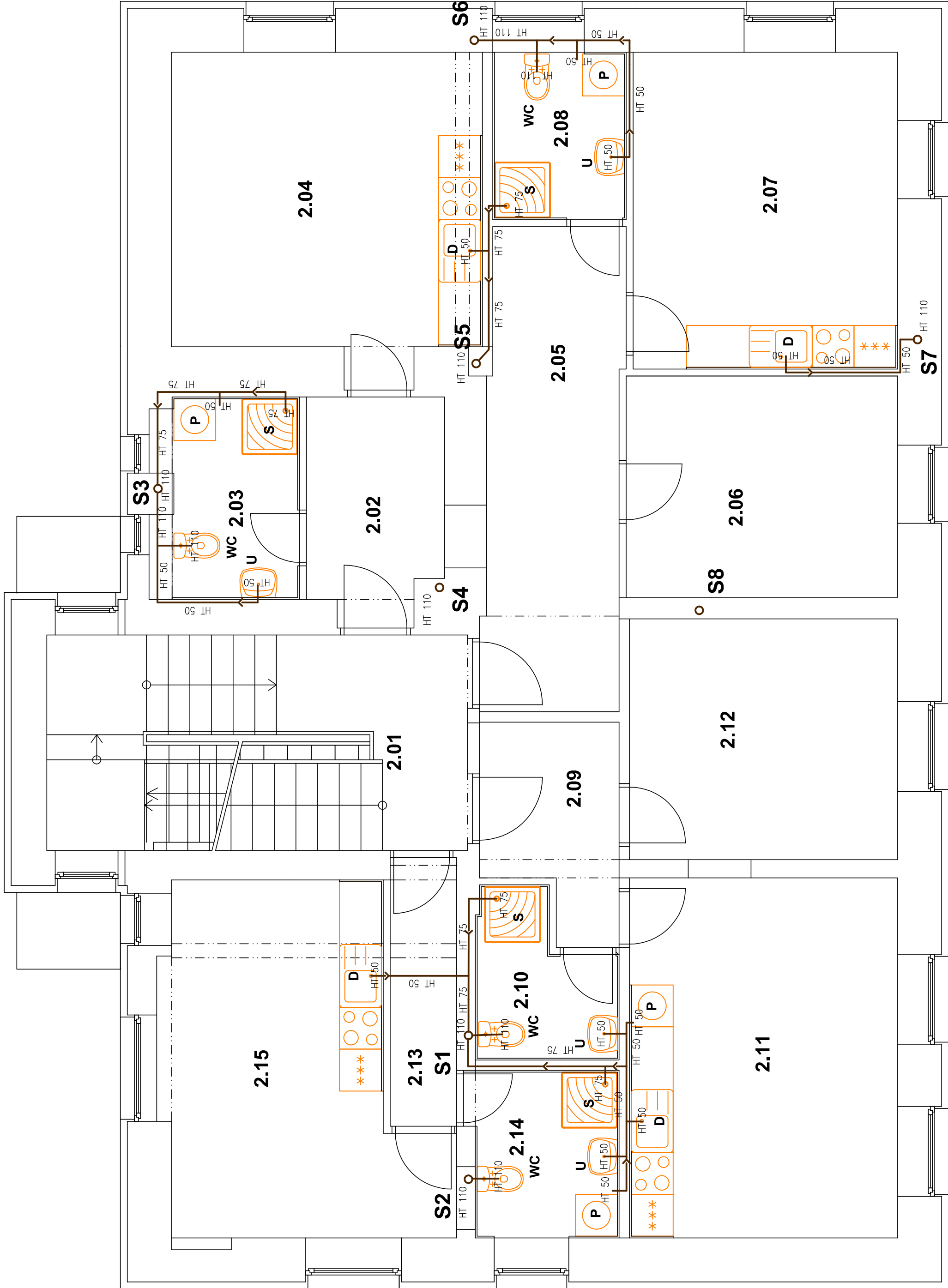
OZNAČENÍ	NÁZEV
	NOVÁ PŘÍPOJOVACÍ KANALIZACE – PLASTOVÉ VEDENÍ HT
	NOVÁ KANALIZACE SPLAŠKOVÁ – PLASTOVÉ VEDENÍ KG

• ZnO

STOUPAČKA S1 – S8 JSOU ODVĚTRÁNY NAD STŘECHU POMOCÍ VĚTRACÍ HLAVICE  
LEŽATÁ KANALIZACE BUDE PŘEVEDENA Z PVC TRUB KG  
STOUPAČKY A PŘÍPOJOVACÍ POTRUBÍ BUDE PŘEVEDENO Z PVC TRUB HT  
VŠECHNY ROZVODY KANALIZACE BUDOU VEDĚNY V KONSTRUKCI NOSNÝCH STĚN NEBO V KONSTRUKCI PŘÍČEK  
PŘIPOJENÍ VŠECH ZARÍZOVACÍCH PŘEDMĚTŮ BUDE PŘES ZAPACHOVÉ UZAVĚRKY  
PRO POTŘEBU ČIŠTĚNÍ BUDOU NA POTRUBÍ OSAZENY ČISTIČÍ TVAROVKY

STAVBA: SOCIÁLNÍ BYDLENÍ MĚSTA LIBERCE PROJEKTOVÁ PŘÍPRAVA BYTOVÝ DŮM C		 hošek@pk-hosek.cz +420 732 437 160 Jan Hošek Mikulášovice 795 407 79 IČO: 03454339	
MÍSTO: PROBOŠTŠKÁ 628/1, LIBEREC III – JEŘÁB P.P.Č.1630, 1631, 1638, 1639 A 1641, K.Ú.LIBEREC	HLAVNÍ PROJEKTANT: JAN HOŠEK	ZODPOVĚDNÝ PROJEKTANT: JAN HOŠEK	VYPRACOVAL: JAN HOŠEK
INVESTOR: STATUTÁRNÍ MĚSTO LIBEREC NAM. DŘEBENŠE 1, 460 59 LIBEREC 1 V.Z. TBOREM BATHYÁNÝM, PRIMÁTOR MĚSTA	FORMÁT: 6xA4	DATA: 09/2017	PARE ČÍSLO:
PROJEKTOVÁ ČÁST: D.1.4A – ZDRAVOTECHNICKÉ ZAŘÍZENÍ BUDOV	STUPEŇ PD: DŮR–SP	ZAKAZKA ČÍSLO: 2017123	
	ČÁST: D.1.4	MĚŘÍTKO: 1:50	
VÝKRES: PŮDORYS 1.NP - SCHÉMA KANALIZACE		ČÍSLO VÝKRESU: A.1	

PŮDORYS 2.NP - SCHÉMA KANALIZACE



Tabulka místností

Číslo	Úmění	Plocha	Podlaha	Poznámka	Strop	Výška
2.01	CHODBA SE SCHODIŠTĚM	21,10	DLAŽBA KERAMICKÁ	SOKL	SDK PODHLED	2,75
2.02	VSTUPNÍ CHODBA – BYT Č.3	6,06	DLAŽBA KERAMICKÁ	SOKL	SDK PODHLED	2,75
2.03	KOUPELNA – BYT Č.3	5,29	DLAŽBA KERAMICKÁ	KERAMICKÝ OBKLAD	SDK PODHLED	2,75
2.04	POKOJ + KK – BYT Č.3	19,42	PVC	OBKLAD LINKY	SDK PODHLED	2,75
2.05	VSTUPNÍ CHODBA – BYT Č.4	13,35	DLAŽBA KERAMICKÁ	SOKL	SDK PODHLED	2,75
2.06	POKOJ – BYT Č.4	12,33	PVC		SDK PODHLED	2,75
2.07	POKOJ + KK – BYT Č.4	17,21	PVC	OBKLAD LINKY	SDK PODHLED	2,75
2.08	KOUPELNA – BYT Č.4	4,58	DLAŽBA KERAMICKÁ	KERAMICKÝ OBKLAD	SDK PODHLED	2,75
2.09	VSTUPNÍ CHODBA – BYT Č.5	5,46	DLAŽBA KERAMICKÁ	SOKL	SDK PODHLED	2,75
2.10	KOUPELNA – BYT Č.5	4,25	DLAŽBA KERAMICKÁ	KERAMICKÝ OBKLAD	SDK PODHLED	2,75
2.11	POKOJ + KK – BYT Č.5	19,81	PVC	OBKLAD LINKY	SDK PODHLED	2,75
2.12	POKOJ – BYT Č.5	13,42	PVC		SDK PODHLED	2,75
2.13	VSTUPNÍ CHODBA – BYT Č.6	3,66	DLAŽBA KERAMICKÁ	SOKL	SDK PODHLED	2,75
2.14	KOUPELNA – BYT Č.6	4,08	DLAŽBA KERAMICKÁ	KERAMICKÝ OBKLAD	SDK PODHLED	2,75
2.15	POKOJ + KK – BYT Č.6	17,64	PVC	OBKLAD LINKY	SDK PODHLED	2,75

LEGENDA POTRUBÍ

OZNAČENÍ	NAZEV
	NOVÁ PŘIPOJOVACÍ KANALIZACE – PLASTOVÉ VEDENÍ HT
	NOVÁ KANALIZACE SPLAŠKOVÁ – PLASTOVÉ VEDENÍ KG

POZN.

STOUPAČKA S1 – S8 JSOU ODVĚTRÁNY NAD STŘECHU POMOCÍ VĚTRACÍ HLAVICE  
LEŽATÁ KANALIZACE BUDE PROVEDENA Z PVC TRUB KG  
STOUPAČKY A PŘIPOJOVACÍ POTRUBÍ BUDE PROVEDENO Z PVC TRUB HT  
VŠECHNY ROZVODY KANALIZACE BUDOU VEDENY V KONSTRUKCI NOSNÝCH STĚN NEBO V KONSTRUKCI PŘÍČEK  
PŘIPOJENÍ VSECH ZARÍZOVACÍCH PŘEDMĚTŮ BUDE PŘES ZAPACHOVÉ UZÁVEVKY  
PRO POTŘEBU ČISTĚNÍ BUDOU NA POTRUBÍ OSAZENY ČISTIČÍ TVAROVKY

STAVBA:

SOCIÁLNÍ BYDLENÍ MĚSTA LIBERCE

PROJEKTOVÁ PŘÍPRAVA

BYTOVÝ DŮM C

MÍSTO:

PROBOŠŤSKÁ 628/1, LIBEREC III – JEŘÁB

P.P.Č.1630, 1631, 1638, 1639 A 1641, K.O.LIBEREC

INVESTOR:

STATUTÁRNÍ MĚSTO LIBEREC

NÁM. DR.E.BENEŠE 1, 460 59 LIBEREC 1

V.Z. TIBOREM BATHYÁNYM, PRÍMÁTOR MĚSTA

PROJEKTOVÁ ČÁST:

D.1.4.A – ZDRAVOTECHNICKÉ ZAŘÍZENÍ BUDOV

PK HOŠEK

Jan Hošek

Mikulášovice 795

407 79

IČO: 03454339

hosek@pk-hosek.cz

+420 732 437 160

Hlavní projektant:

JAN HOŠEK

Zodpovědný projektant:

JAN HOŠEK

Vypracoval:

JAN HOŠEK

Formát:

6x44

Datum:

09/2017

Stupeň PD:

DŮR–SP

Část:

D.1.4

Paralelní číslo:

2017123

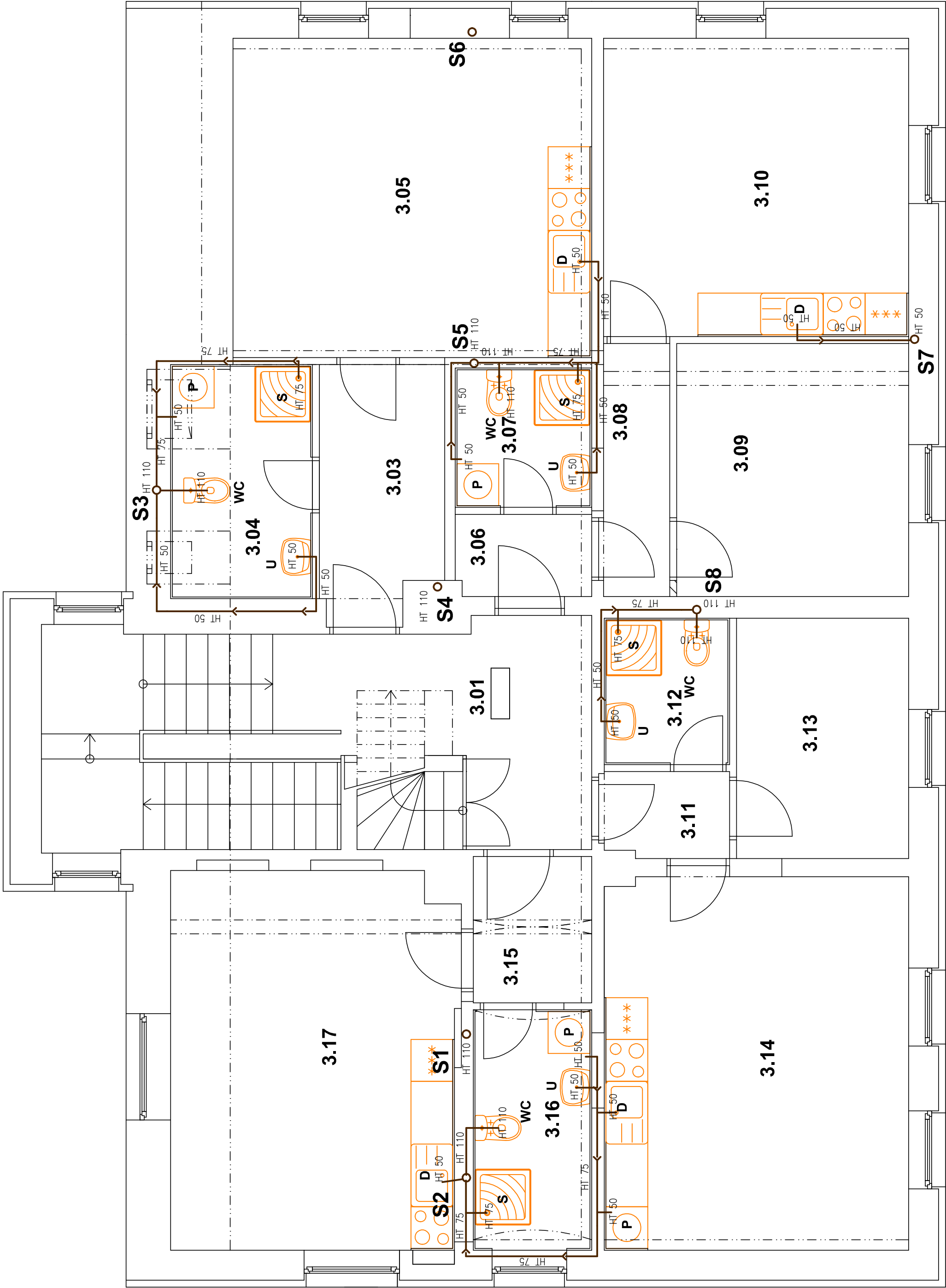
Číslo výkresu:

1:50

Číslo výkresu:

A.2

PŮDORYS 3.NP - SCHÉMA KANALIZACE



Tabulka místností					
Číslo	Uvnětro	Plocha	Podlaha	Poznámka	Strop
3.01	CHODBA SE SCHODIŠTĚM	23,98	DLAŽBA KERAMICKÁ	SOKL	SDK PODHLED
3.03	VSTUPNÍ CHODBA – BYT Č.7	5,89	DLAŽBA KERAMICKÁ	SOKL	SDK PODHLED
3.04	KOUPELNA – BYT Č.7	6,84	DLAŽBA KERAMICKÁ	KERAMICKÝ OBKLAD	SDK PODHLED
3.05	POKOJ + KK – BYT Č.7	23,59	PVC	OBKLAD LINKY	SDK PODHLED
3.06	VSTUPNÍ CHODBA – BYT Č.8	2,29	DLAŽBA KERAMICKÁ	SOKL	SDK PODHLED
3.07	KOUPELNA – BYT Č.8	3,92	DLAŽBA KERAMICKÁ	KERAMICKÝ OBKLAD	SDK PODHLED
3.08	CHODBA – BYT Č.8	3,45	PVC		SDK PODHLED
3.09	POKOJ – BYT Č.8	12,09	PVC		SDK PODHLED
3.10	POKOJ + KK – BYT Č.8	18,75	PVC	OBKLAD LINKY	SDK PODHLED
3.11	VSTUPNÍ CHODBA – BYT Č.9	2,2	DLAŽBA KERAMICKÁ	SOKL	SDK PODHLED
3.12	KOUPELNA – BYT Č.9	3,78	DLAŽBA KERAMICKÁ	KERAMICKÝ OBKLAD	SDK PODHLED
3.13	POKOJ – BYT Č.9	8,52	PVC		SDK PODHLED
3.14	POKOJ + KK – BYT Č.9	23,36	PVC	OBKLAD LINKY	SDK PODHLED
3.15	VSTUPNÍ CHODBA – BYT Č.10	3,57	DLAŽBA KERAMICKÁ	SOKL	SDK PODHLED
3.16	KOUPELNA – BYT Č.10	5,86	DLAŽBA KERAMICKÁ	KERAMICKÝ OBKLAD	SDK PODHLED
3.17	POKOJ + KK – BYT Č.10	22,23	PVC	OBKLAD LINKY	SDK PODHLED

LEGENDA POTRUBÍ

OZNAČENÍ	NAZEV
	NOVÁ PŘIPOJOVACÍ KANALIZACE – PLASTOVÉ VEDENÍ HT
	NOVÁ KANALIZACE SPLAŠKOVÁ – PLASTOVÉ VEDENÍ KG

POZN.

STOUPAČKA S1 – S8 JSOU ODVĚTRÁNY NAD STŘECHU POMOCÍ VĚTRACÍ HLAVICE  
LEŽATÁ KANALIZACE BUDE PROVEDENA Z PVC TRUB KG  
STOUPAČKY A PŘIPOJOVACÍ POTRUBÍ BUDE PROVEDENO Z PVC TRUB HT  
VŠECHNY ROZVODY KANALIZACE BUDOU VEDENY V KONSTRUKCI NOSNÝCH STĚN NEBO V KONSTRUKCI PŘÍČEK  
PŘIPOJENÍ VSECH ZARÍZOVACÍCH PŘEDMĚTŮ BUDE PŘES ZAPACHOVÉ UZÁVĚRKY  
PRO POTŘEBU ČISTĚNÍ BUDOU NA POTRUBÍ OSAZENY ČISTIČÍ TVAROVKY

STAVBA:

SOCIÁLNÍ BYDLENÍ MĚSTA LIBERCE  
PROJEKTOVÁ PŘÍPRAVA  
BYTOVÝ DŮM C

PKHOŠEK

Jan Hošek  
Mikulášovice 795  
407 79  
IČO: 03454339

hosek@pk-hosek.cz +420 732 437 160

HLAVNÍ PROJEKTANT:  
JAN HOŠEK

ZODPOVĚDNÝ PROJEKTANT:  
JAN HOŠEK

VYPRACOVAL:  
JAN HOŠEK

MÍSTO:  
PROBŮŠSKÁ 628/1, LIBEREC III – JEŘÁB  
P.P.Č.1630, 1631, 1638, 1639 A 1641, K.O.LIBEREC

FORMÁT:  
6x44

DATUM:  
09/2017

PARÉ ČÍSLO:  
09/2017

INVESTOR:  
STATUTÁRNÍ MĚSTO LIBEREC  
NÁM. DR.E.BENEŠE 1, 460 59 LIBEREC 1  
V.Z. TIBOREM BATHYÁNYM, PRIMÁTOR MĚSTA

STUPEŇ PD:  
DŮR–SP

ZAKÁZKA ČÍSLO:  
2017123

MĚŘÍTKO:  
1:50

PROJEKTOVÁ ČÁST:  
D.1.4.4 – ZDRAVOTNICKÉ ZAŘÍZENÍ BUDOV

ČÁST:  
D.1.4

ČÍSLO VÝKRESU:  
A.3